



TRAFIKVERKET

# Väg 11, Anklam-Tomelilla

*Samrådshandling*

# Väg 11, Anklam-Tomelilla – mötesfri väg

Vi planerar att bygga om väg 11 för att öka trafiksäkerheten och framkomligheten mellan Anklam och Tomelilla. Den befintliga vägen möttesepareras genom att vi bygger omkörningsfält, en så kallad 2+1-väg. Mötteseparering ska göras som en så kallad gles 2+1 väg, vilket innebär att 15- 35 % av vägens totala längd är tillgänglig för omkörning. Detta kan jämföras med en vanlig 2+1 väg där den omkörningsbara andelen är cirka 40 % av vägens totala längd. Efter ombyggnad kommer referenshastigheten vara 100 km/h.

Vi planerar för att mötteseparera vägen och bygga en cykelväg för att binda samman Ramsåsa och Svampakorset. Syftet är att öka trafiksäkerheten och göra det lättare att ta sig fram på ett miljövänligt sätt. Vi kommer även att anpassa busshållplatser (Anklam, Röddinge och Svampakorset) för att uppnå en snabbare och smidigare kollektivtrafik. Vid ombyggnad till 2+1-väg krävs även stängning av utfarter, detta kommer medföra omfattande kompensationer för att säkerställa tillgänglighet för samtliga fastigheter i området.

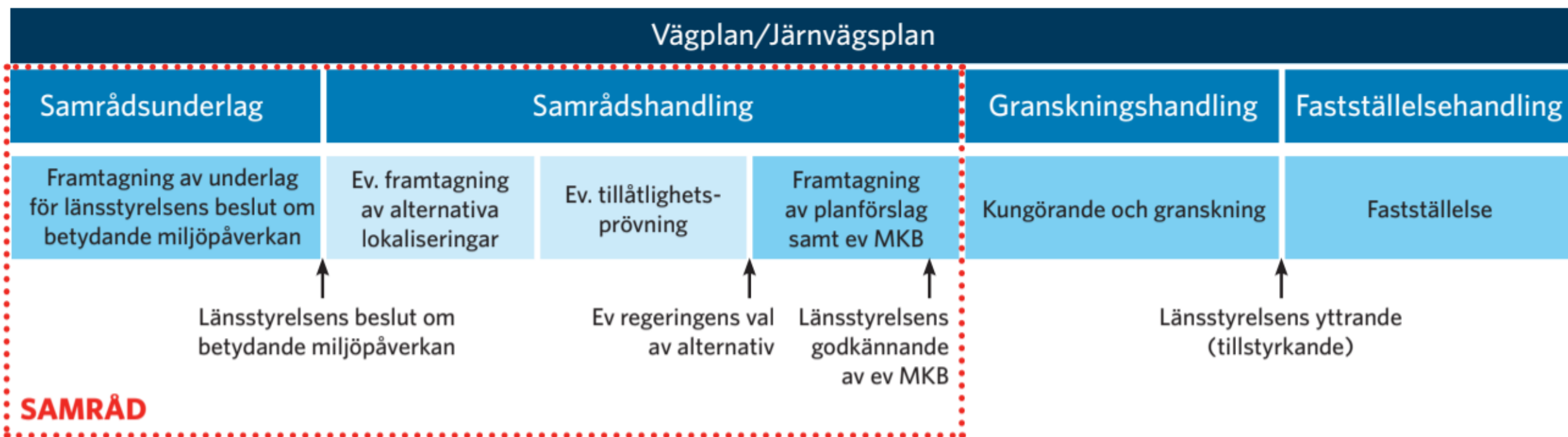
I projektet vill vi:

- Värna regional tillgänglighet
- Ta hänsyn till den lokala tillgängligheten för boende och näringsliv genom att optimera utformning av ett parallellt vägnät
- Öka trafiksäkerheten längs väg 11 och i dess korsningar för alla trafikanter
- Inverka minimalt på natur- och kulturvärden och bidra till ett långsiktigt hållbart transportsystem.

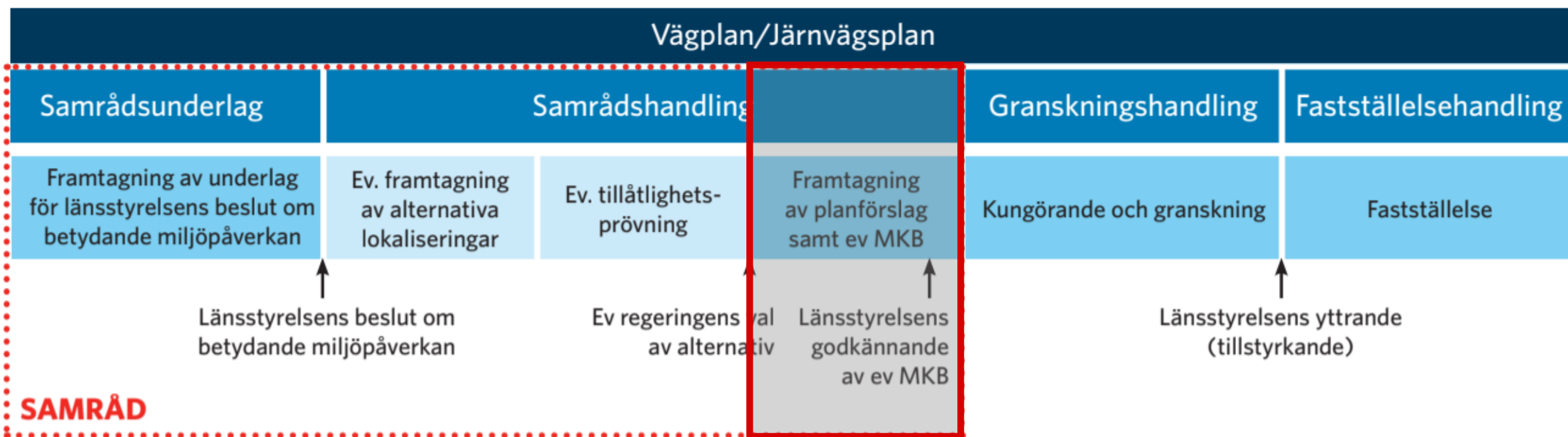
# Planläggningsprocess

*Planläggningsprocessen regleras i väglagen (1971:948)*

# Planläggningsprocessen

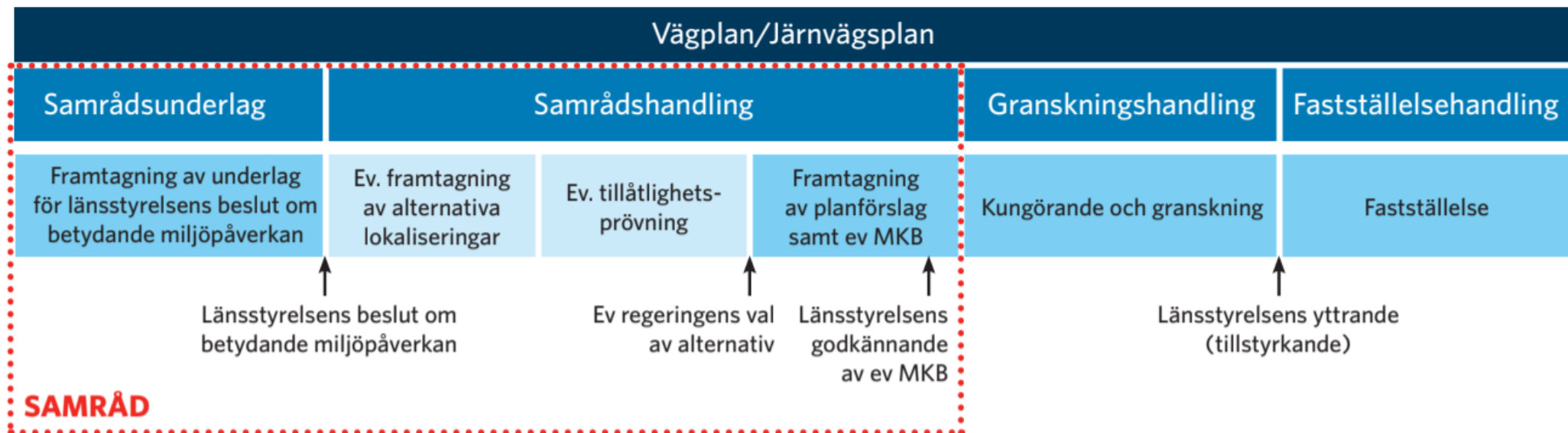


# Projektets nuvarande fas - Samrådshandling



# Tidplan

- Enskilda samråd hålls under våren 2020
- Synpunkter från enskilda samråd arbetas in
- Öppet samråd på plats för berörda och allmänhet efter sommaren 2020
- Fastställelsehandling 2021
- Efter att fastställd vägplan kungörs finns möjlighet att överklaga
- Byggstart tidigast 2024.



# Presentation av sträckan Anklam- Tomelilla



# Översikt



## Delsträcka 1

- Röda linjer visar nya föreslagna enskilda vägar, svart pil visar omkörningssträcka och röda kryss visar stängda utfarter
- Den första omkörningssträckan går från Anklam mot Tomelilla, ca 1250 meter lång
- Planskildhet vid Anklam, gång- och cykelväg under väg 11
- Nya busshållplatser flyttas och placeras öster om Stora Vandstadsvägen.



Karta 1: Arbetsmaterial framtaget av COWI.



Karta 2: Arbetsmaterial framtaget av COWI.

## Delsträcka 2

- Röda linjer visar nya föreslagna enskilda vägar, svart pil visar omkörningssträcka och röda kryss visar stängda utfarter
- Den andra omkörningssträckan går mot Sjöbo, ca 1080 meter lång
- Planskildhet vid Röddinge, gång- och cykelväg under väg 11.



Karta 3: Arbetsmaterial framtaget av COWI.

## Röddinge

- Röda linjer visar nya föreslagna enskilda vägar, röda kryss visar stängda utfarter och svarta linjer kring korsning visar gång- och cykelväg
- Nya busshållplatser
- Den västra utfarten från Röddinge kommer vara fortsatt öppen, möjlighet att svänga både höger och vänster.



## Röddinge

- Den östra utfarten från Röddinge kommer vara fortsatt öppen, möjlighet att köra rakt över samt svänga höger och vänster.

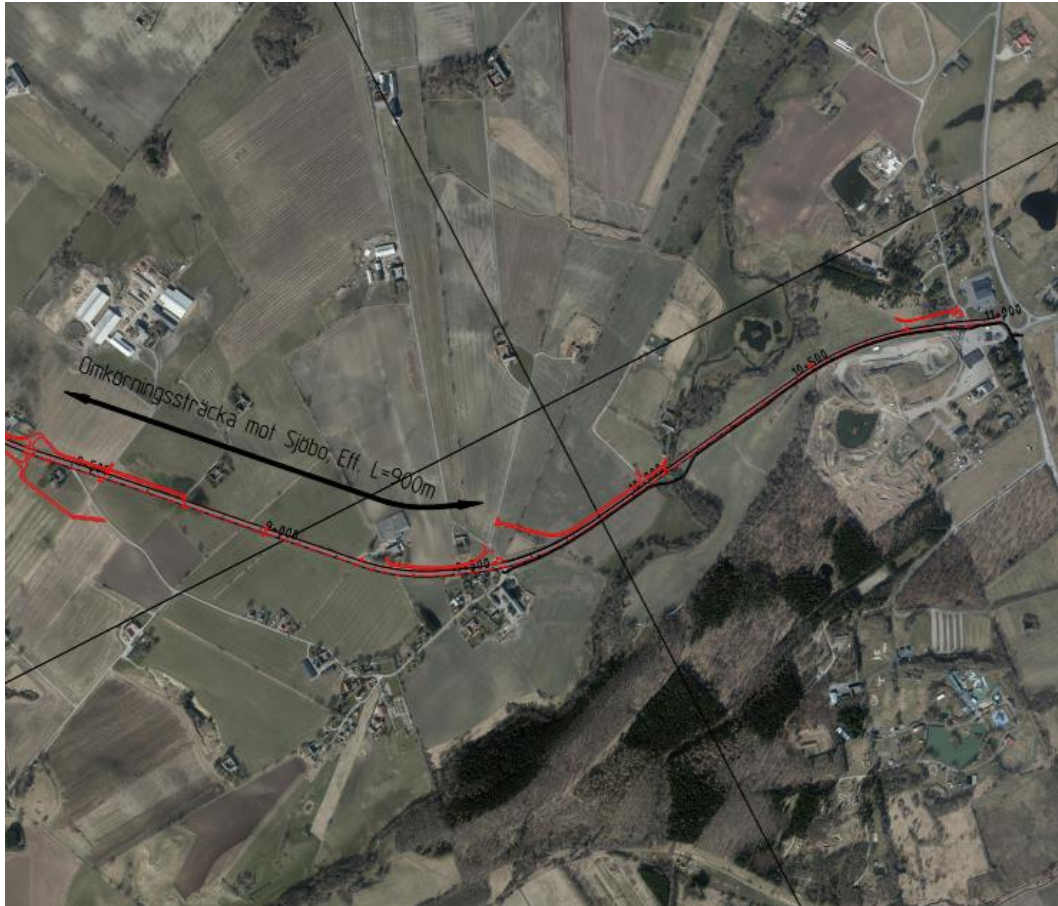
Karta 4: Arbetsmaterial framtaget av COWI.

## Delsträcka 3

- Röda linjer visar nya föreslagna enskilda vägar, svart pil visar omkörningssträcka och röda kryss visar stängda utfarter
- Den tredje omkörningssträckan går mot Tomelilla, ca 2200 meter lång.



Karta 5: Arbetsmaterial framtaget av COWI.



Karta 6: Arbetsmaterial framtaget av COWI.

## Delsträcka 4

- Röda linjer visar nya föreslagna enskilda vägar, svart pil visar omkörningssträcka och röda kryss visar stängda utfarter
- Den fjärde omkörningssträckan går mot Sjöbo, ca 1080 meter lång
- Busshållplats vid Ramsåsa kommer tas bort
- En ny cykel- och gångväg läggs parallellt med väg 11 på den södra sidan upp till Svampakorset.
- Nya busshållplatser anläggs direkt öster om Svampakorset.



Figur 1: Bro för Rv 11 över Tryde å.

# För mer information

- <https://www.trafikverket.se/nara-dig/skane/vi-bygger-och-forbattrar/vag-11-anklam-tomelilla/>

## Broschyrer som bifogas:

- *Nya vägar och järnvägar – så här planerar vi*
- *Vad händer när en väg eller järnväg byggs?*
- *Väg eller järnväg på min mark – hur får jag ersättning?*

## Kontaktpersoner:

- Katarina Wildth Persson, Projektledare, [katarina.wildt-persson@trafikverket.se](mailto:katarina.wildt-persson@trafikverket.se), 010 123 43 23
- Linda Solfors, Markförhandlare, [linda.solfors@trafikverket.se](mailto:linda.solfors@trafikverket.se), 010 123 17 72
- Caroline Thynell, Markförhandlare (konsult), [catl@cowi.com](mailto:catl@cowi.com), 0733 02 25 02